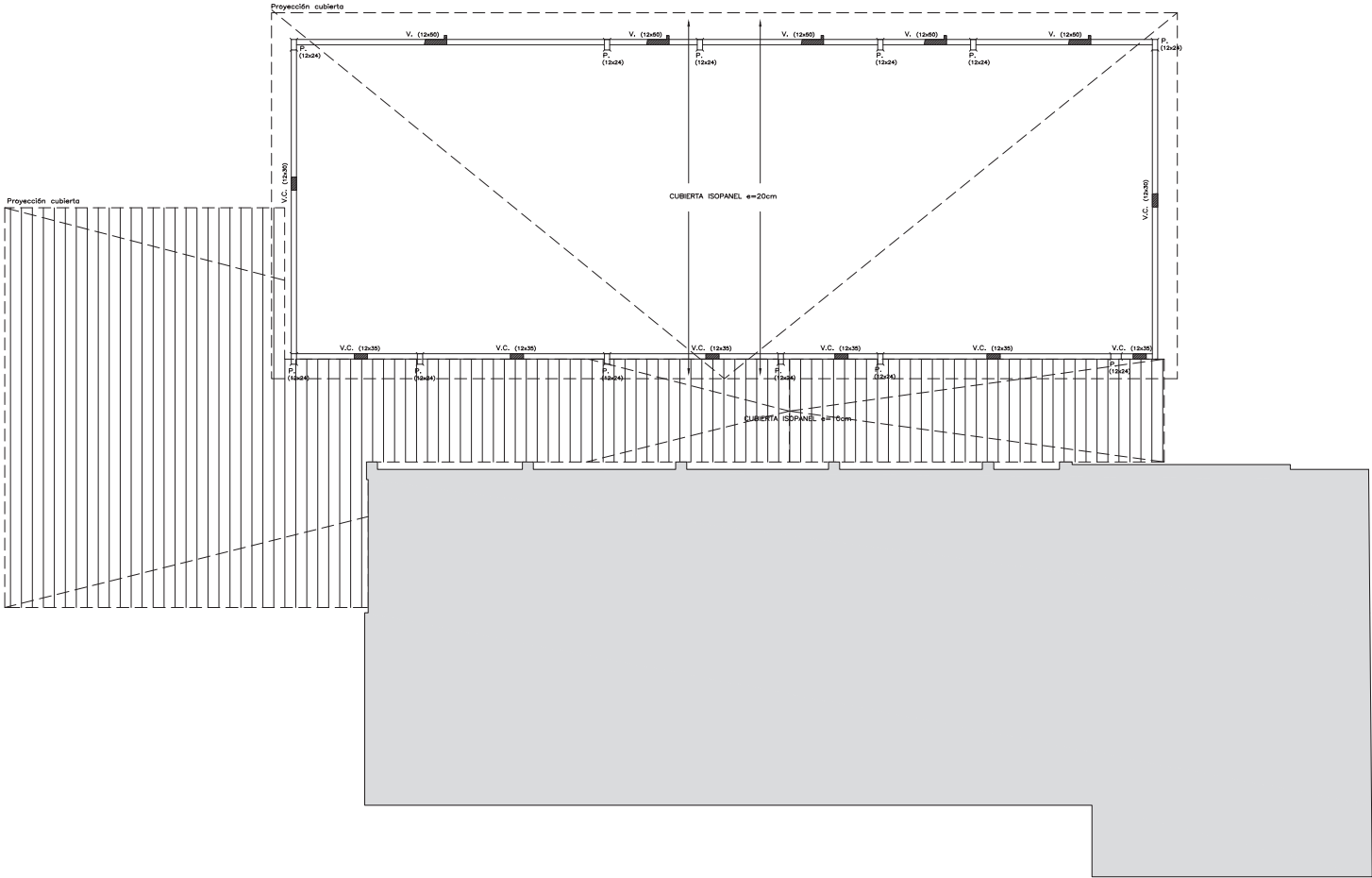


PLANTA DE TECHOS

escala 1:50



TERRENO
TENSIÓN ADMISIBLE $\geq 1,0 \text{ kg/cm}^2$ A 1,50 mts de PROFUNDIDAD
A VERIFICAR POR LA DIRECCIÓN DE OBRA.

MATERIALES
HORMIGÓN:
EN GENERAL: C25 DE 250 Kg/cm^2 DE RESISTENCIA
CARACTERÍSTICA A LA COMPRESIÓN A LOS 28 DÍAS (UNIT 972:97).
ACERO:
HORMIGÓN ARMADO: BARRAS NERVADAS DE ACERO ADN O ADM 500. LÍMITE CONVENCIONAL DE FLUENCIA DE 5000 Kg/cm^2 Y DE TENSIÓN DE ROTURA DE 5500 Kg/cm^2 A LA TRACCIÓN (UNIT 968:95).
PERFILES Y PLATINAS: ACERO ASTM-A36
BULONES: CLASE 8.8

SOLDADURAS
SALVO INDICACIÓN LAS SOLDADURAS SERÁN EN FILETE
EN GENERAL ELECTRODO: E-70 O SUPERIOR
SOLDADURA PARA PERFILES TUBULARES INDICADO (*):
PORTE A UTILIZAR: ER 705-8 DIÁMETRO 0,3MM
GAS DE PROTECCIÓN: CO₂ PURO
VOLTAJE A UTILIZAR: 20V (MÁXIMO)
VELOCIDAD DE ALIMENTACIÓN DEL ALAMBRE: 1240MM EN 155
DIRECCIÓN DE AVANCE DE LA SOLDADURA: ENTRE 60° Y 70°
EN EL CASO DE ENCONTRARSE EN UN MISMO PUNTO TRES CORDONES
DE SOLDADURA, DEJAR DISCONTINUO UNO
DE ESTOS DOS CENTÍMETROS A PARTIR DEL PUNTO DE ENCUENTRO

RECUBRIMIENTOS
CONTRA EL ENCOFRADO: 2,5 cm \pm 0,5 cm
CONTRA EL TERRENO: 4,0 cm \pm 0,5 cm

EMPALMES
SI NO SE INDICA SE TOMARÁ 50%, DONDE # ES EL DIÁMETRO
MAYOR DE LAS BARRAS A EMPALMAR.

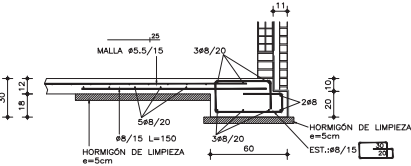
DIMENSIONES
SALVO INDICACIÓN CONTRARIA, LAS LONGITUDES ESTÁN EN
CENTÍMETROS Y LOS NIVELES ESTÁN EN METROS.

NOTACIÓN
■ PLAR QUE NACE EN ESTE NIVEL
▬ PLAR QUE SIGUE EN ESTE NIVEL
▬ PLAR QUE TERMINA EN ESTE NIVEL
● INDICA NIVEL DEL CARA INFERIOR (NC) O NIVEL DE CARA SUPERIOR (CS)

A	05/19	CONFORME A OBRA
A	12/05/18	EMISIÓN PARA CONSTRUCCIÓN
REVISIÓN	FECHA	MODIFICACIÓN
OBRA: CAIF NIAGARA		
PROPIETARIO: 		
ESTRUCTURA PLANTA : 100		LÁMINA: 03
FECHA: 05/19	ESD: IND.	REV.: A

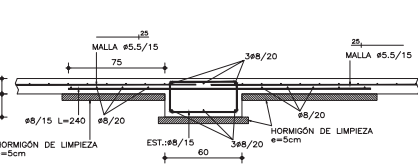
DETALLE ZAPATA CORRIDA DE BORDE

escala 1:20



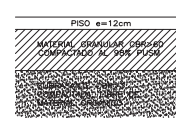
DETALLE ZAPATA CORRIDA INTERIOR

escala 1:20



PAQUETE ESTRUCTURAL

escala 1:25



PISO e=12cm

escala 1:20

